

# Διερεύνηση και Αξιολόγηση Ικανοτήτων / Τάσεων Επιχειρηματικότητας



STARTUP EUROPE  
· W E E K ·



Business Administration

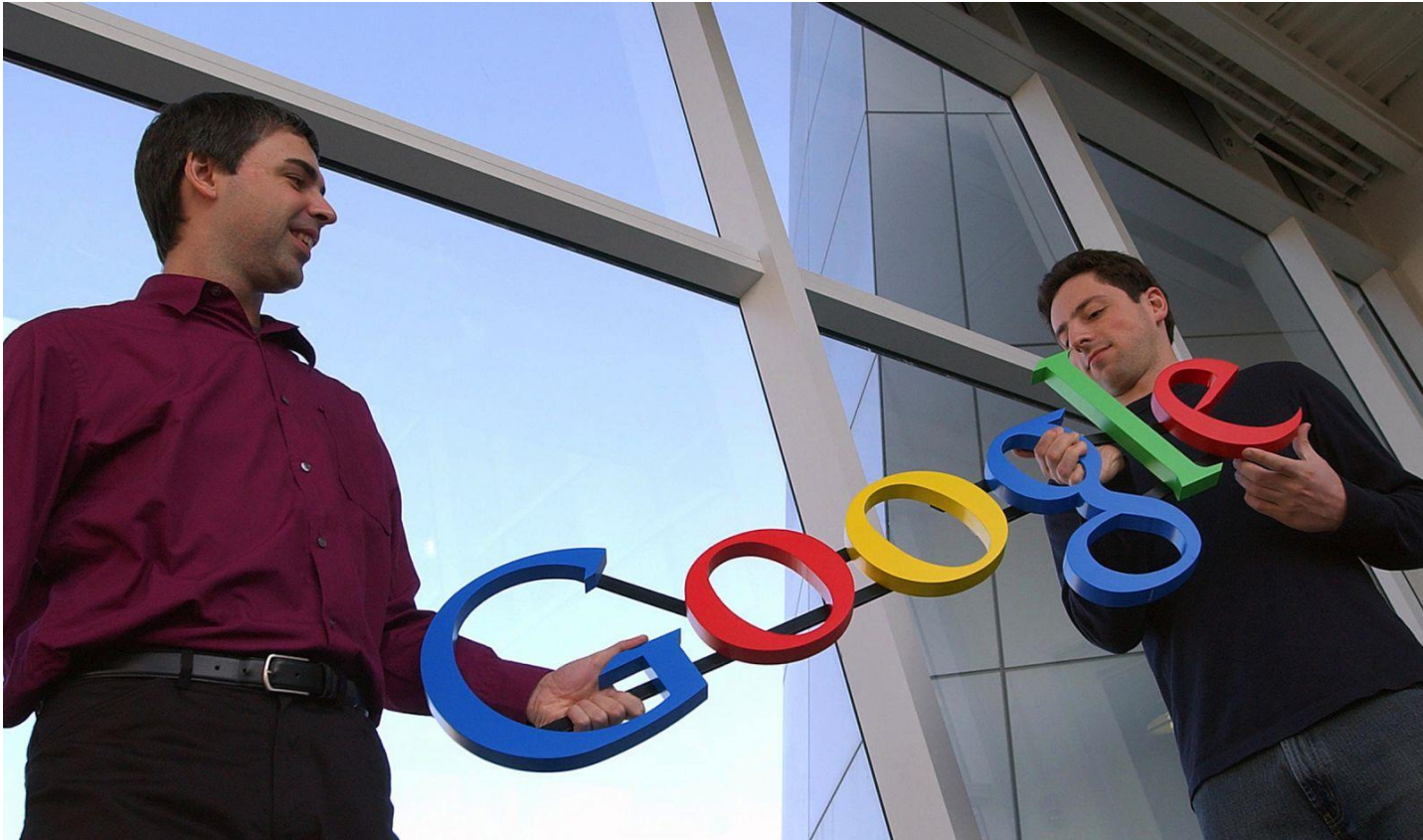
**Δρ. Βασίλειος Χ. Γερογιάννης**

Καθηγητής Τμήματος Διοίκησης Επιχειρήσεων ΑΤΕΙ Θεσσαλίας  
Μέλος Περιφερειακού Συμβουλίου Έρευνας και Καινοτομίας (ΠΣΕΚ) Θεσσαλίας  
([gerogian@teilar.gr](mailto:gerogian@teilar.gr))

Ποια είναι τα χαρακτηριστικά των πετυχημένων επιχειρηματιών ;



Ποια είναι τα χαρακτηριστικά των πετυχημένων επιχειρηματιών ;



# Ποια ΔΕΝ είναι τα χαρακτηριστικά των πετυχημένων επιχειρηματιών ;

Πηγή : Bel Pesce, “Five ways to Kill your Dreams”, Ted Talk:

[https://www.ted.com/talks/bel\\_pesce\\_5\\_ways\\_to\\_kill\\_your\\_dreams](https://www.ted.com/talks/bel_pesce_5_ways_to_kill_your_dreams)

# Πιστεύεις στην άμεση επιτυχία;



Πιστεύεις ότι κάποιος άλλος έχει τις λύσεις για εσένα;



Πιστεύεις ότι για την αποτυχία δεν ευθύνεσαι εσύ;



Πιστεύεις ότι, μετά την αρχική επιτυχία, μπορείς να επαναπαυτείς;





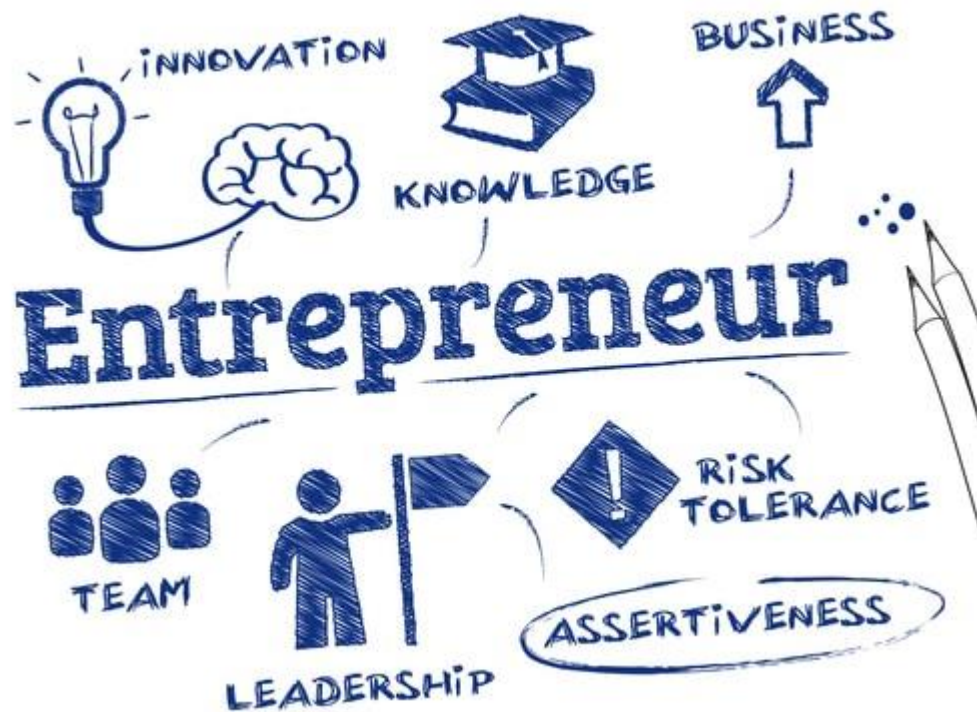
Πιστεύεις ότι στόχος μόνο είναι να πετύχεις τα  
όνειρά σου;



Αν ναι, τότε δεν έχεις τα χαρακτηριστικά του  
πετυχημένου επιχειρηματία ...



# Διερεύνηση και Αξιολόγηση των Επιχειρηματικών Γνωρισμάτων



# Το Ψυχομετρικό Τεστ “Get 2 Test”

- General Measure of Enterprising Tendency Tool
- Αναπτύχθηκε στο Durham University Business School, UK
- Βασική υπόθεση του τεστ: τα επιχειρηματικά χαρακτηριστικά μπορούν να καλλιεργηθούν μέσω της εκπαίδευσης, της κατάρτισης, της εμπειρίας και της αξιολόγησης
- Χρησιμοποιείται για την αυτό-αξιολόγηση **Entrepreneurial / Intrapreneurial attitudes** καθώς και για αξιολόγηση προσωπικού σε πληθώρα εταιρειών
- 1,000 χρήστες κάθε μήνα απαντούν στο GET2Test online (<http://www.get2test.net>)
- Αποτελείται από 54 προτάσεις. Για καθεμία εκφράζετε την προσωπική άποψή σας:  
“**Σ**” αν τείνετε προς το «**ΣΥΜΦΩΝΩ**» ή “**Δ**” αν τείνετε προς το «**ΔΙΑΦΩΝΩ**».



## 1. **Ανάγκη για επίτευξη (need for achievement)**



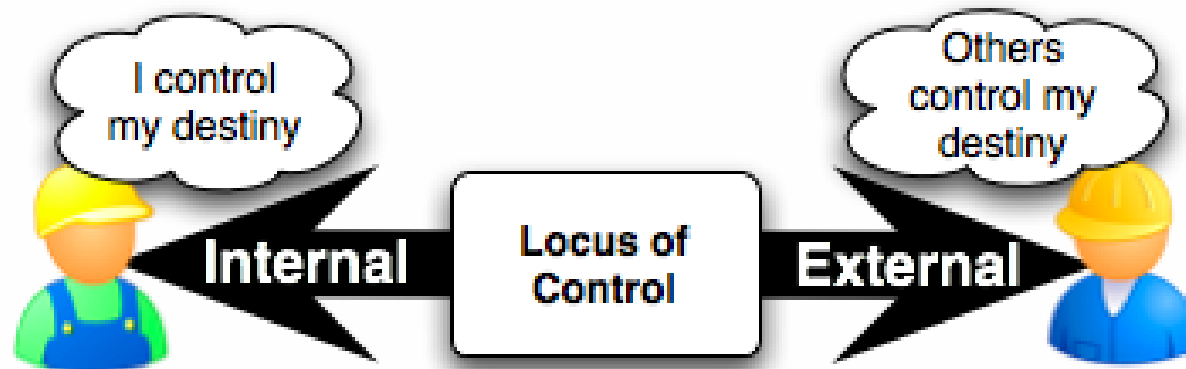
## 2. Ανάγκη για αυτονομία και ανεξαρτησία (need/desire for autonomy)



## 3. Δημιουργικότητα (creativity)



## 4. Ικανότητα ελέγχου καταστάσεων ανεξάρτητα από το περιβάλλον (internal locus of control)





## 5. Τάση για ανάληψη ρίσκου (υπό εκτίμηση) (calculated risk taking)



# Αξιολόγηση με το Get 2 Test

- **Λαμβάνετε 1 βαθμό** για κάθε **ζυγή** πρόταση στην οποία απαντάτε **«Σ» (τείνω να Συμφωνώ)**
- **Λαμβάνετε 1 βαθμό** για κάθε **περιττή** πρόταση στην οποία απαντάτε **«Δ» (τείνω να Διαφωνώ)**
- Υπολογίζετε το άθροισμα των βαθμών:
  - Υψηλό σκορ: 44 - 54
  - Μέτριο σκορ: 27 - 43
  - Χαμηλό σκορ: 0 - 26

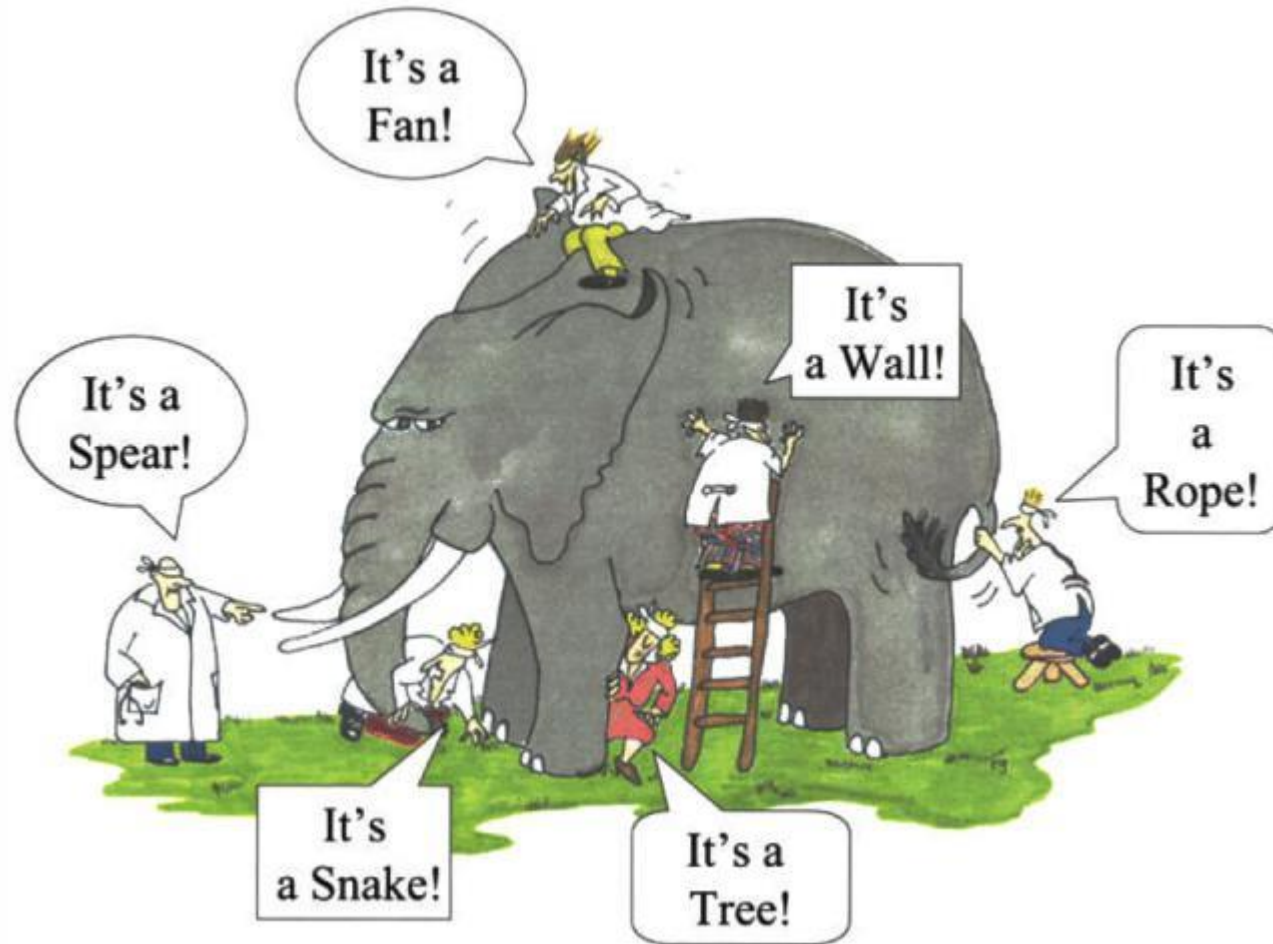
# Αξιολόγηση επιμέρους χαρακτηριστικών

- Ανάγκη για επίτευξη: σκορ στις προτάσεις  
1,10,19,28,37,46,6,15,24,33,42,51
- Ανάγκη για αυτονομία: σκορ στις προτάσεις  
3,12, 21, 30, 39, 48
- Δημιουργικότητα: σκορ στις προτάσεις  
5, 14, 23, 32, 41, 50, 8, 17, 26, 35, 44, 53
- Ικανότητα ελέγχου καταστάσεων: σκορ στις προτάσεις  
4, 13, 22, 31, 40, 49, 7, 16, 25, 34, 43, 52
- Τάση για ανάληψη ρίσκου: σκορ στις προτάσεις  
2, 11, 20, 29, 38, 47, 9, 18, 27, 36, 45, 54

# Βασικό μειονέκτημα των ψυχομετρικών tests

**Η Αξιολόγηση πραγματοποιείται με βάση προκαθορισμένα/αντικειμενικά κριτήρια που μπορεί να μην ταιριάζουν στην κάθε προσωπικότητα ή να μην είναι πλήρως κατανοητά**

# Μια Εναλλακτική Τεχνική: Το Πλέγμα των Ρεπερτορίων (Repertory Grid)



**“The blind men and the elephant”**  
Αρχαίος Ινδικός Μύθος

# Βασικά Χαρακτηριστικά και Υπόβαθρο του Πλέγματος των Ρεπερτορίων

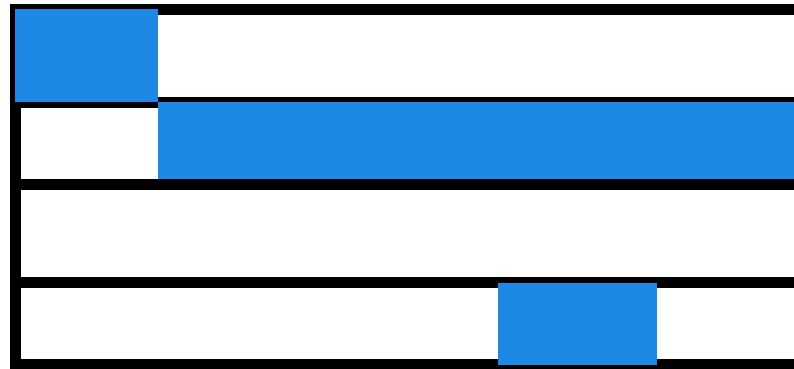
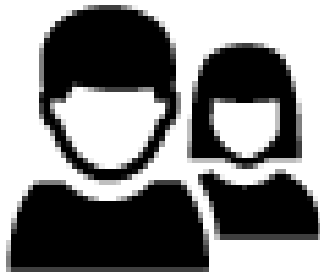
- Τεχνική **ποιοτικής έρευνας** που βασίζεται σε **ημι-δομημένες συνεντεύξεις**.
- Θεωρητικό υπόβαθρο: η **Θεωρία της Προσωπικής Δόμησης (Personal Construct Theory)** του **George Kelly (1955)**.
- Κάθε άτομο αντιλαμβάνεται τον κόσμο (τα στοιχεία ενδιαφέροντος - **elements** του κόσμου) από το δικό του πρίσμα, μέσα από μοντέλα (δομικά χαρακτηριστικά - **constructs**) που έχει κατασκευάσει (δομήσει). Κάθε προσωπική θεώρηση ελέγχεται διαρκώς από το ίδιο το άτομο και ενδέχεται να τροποποιηθεί ή να αλλάξει ριζικά.

**Every man is, in his own particular way, a scientist !**

# Περιοχές Εφαρμογής της Τεχνικής

- **Ψυχολογία – ψυχοθεραπεία**
- **Εκπαίδευση:** αξιολόγηση εκπαιδευτικών μεθόδων και αναγκών, αξιολόγηση εκπαιδευτικών.
- **Πληροφορική:** εξαγωγή γνώσης από τους εμπειρογνώμονες (στην κατασκευή εμπειρων συστημάτων – expert systems), εκπαίδευση απαιτήσεων λογισμικού, αξιολόγηση λογισμικών, σύνθεση ομάδας έργου ανάπτυξης λογισμικού.
- **Μάρκετινγκ:** μελέτη καταναλωτικής συμπεριφοράς, έρευνα αγοράς, προδιαγραφή προϊόντων / υπηρεσιών.
- **Διοίκηση:** λήψη διοικητικών αποφάσεων, αναδιοργάνωση επιχειρήσεων, αξιολόγηση προσωπικού, περιγραφή εργασιακών θέσεων και ρόλων εργασίας, σύνθεση ομάδων, αξιολόγηση απόδοσης ομάδων, αξιολόγηση ικανοτήτων διοίκησης και ηγετικών χαρακτηριστικών, **αξιολόγηση δεξιοτήτων επιχειρηματικότητας, σχηματισμός επιχειρηματικού δικτύου συνεργατών.**

# Κάρτα Στοιχείου (Element)

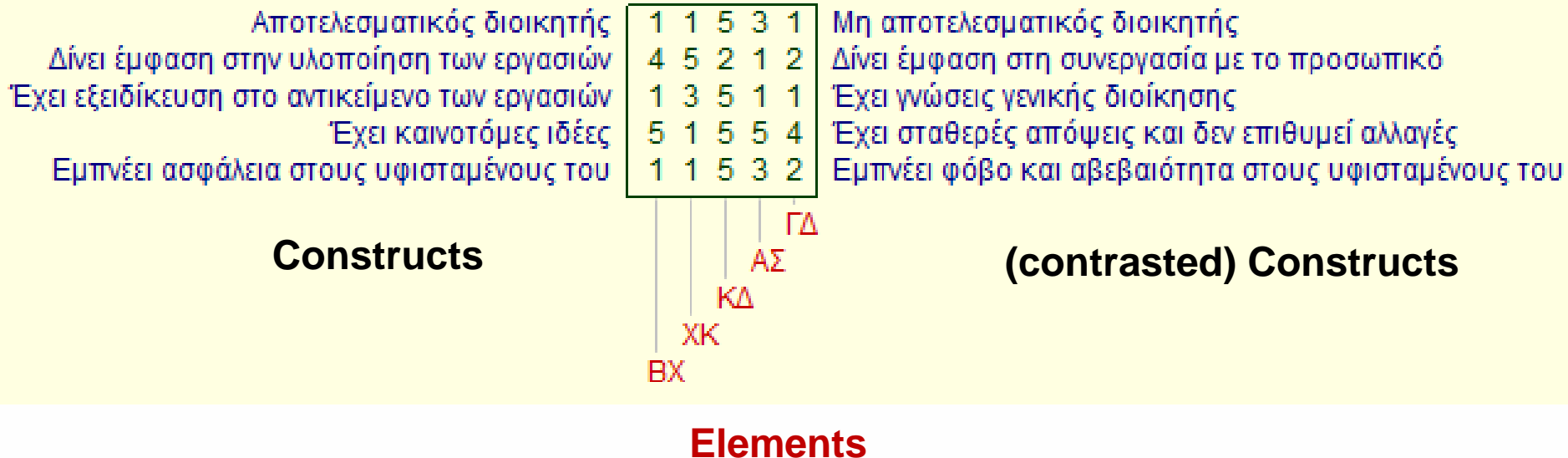




# Παράδειγμα Πλέγματος Ρεπερτορίων (αξιολόγηση ικανοτήτων για επιχειρείν)

- Επιλέγονται κάθε φορά τυχαία 3 στοιχεία (elements) και απαντάται η ερώτηση:

**Σε ποιο χαρακτηριστικό (construct) 2 από τα 3 στοιχεία μοιάζουν μεταξύ τους και σε ποιο χαρακτηριστικό αυτά τα 2 στοιχεία διαφέρουν από το 3<sup>ο</sup> στοιχείο;**



# Η Διαδικασία Κατασκευής ενός Πλέγματος Ρεπερτορίων (1/2)

Καθορισμός του θέματος της ανάλυσης  
**Ποιες είναι οι ικανότητες / χαρακτηριστικά ενός Πετυχημένου Επιχειρηματία;**

Προσδιορισμός των Στοιχείων της αξιολόγησης (Elements)  
**5 Άτομα: ΒΧ, ΧΚ, ΚΔ, ΑΣ, ΓΔ**

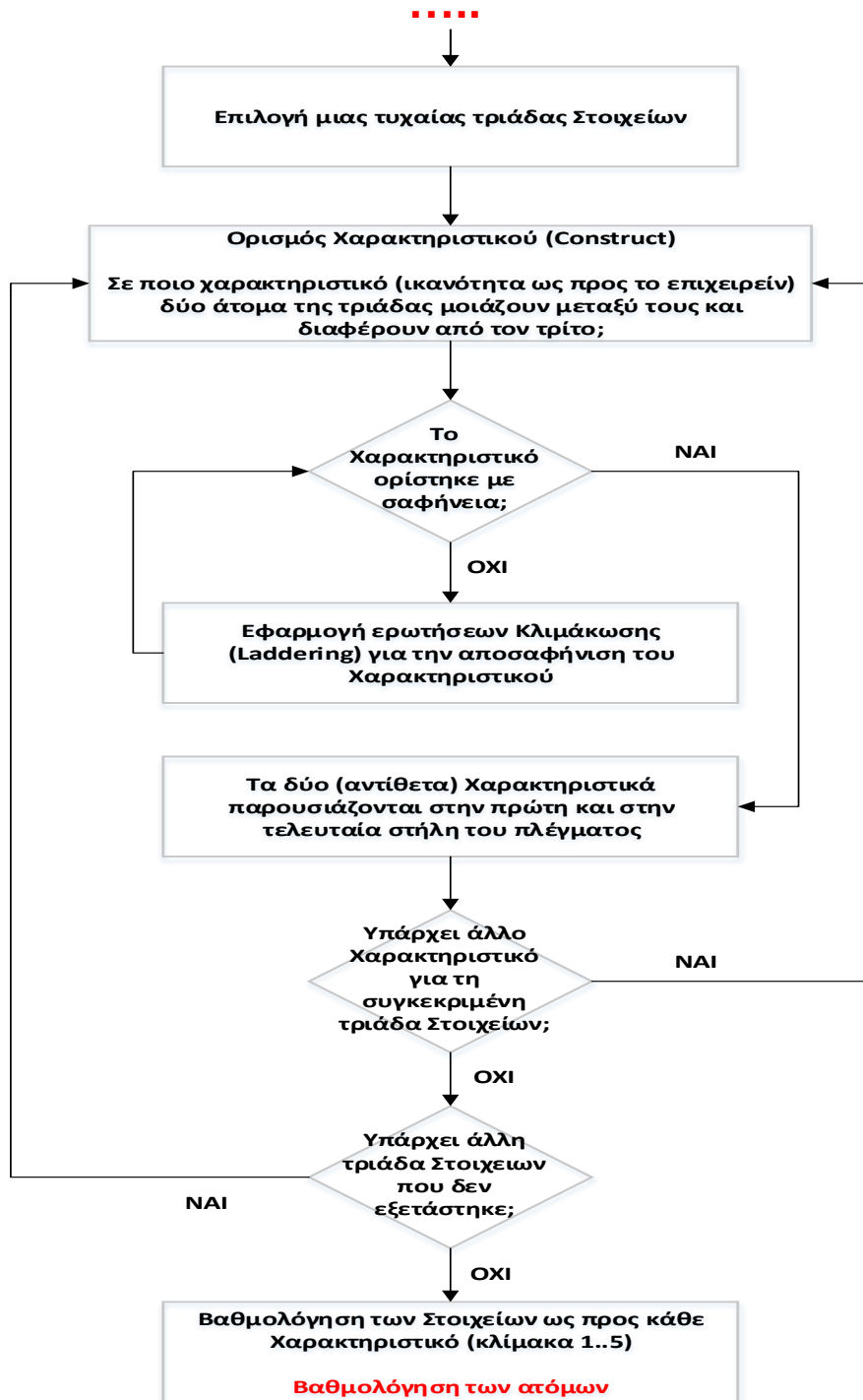
Τα Στοιχεία παρουσιάζονται στις στήλες του πλέγματος

Κάθε Στοιχείο αναγράφεται σε μια ξεχωριστή κάρτα

Επιλογή μιας τυχαίας τριάδας Στοιχείων

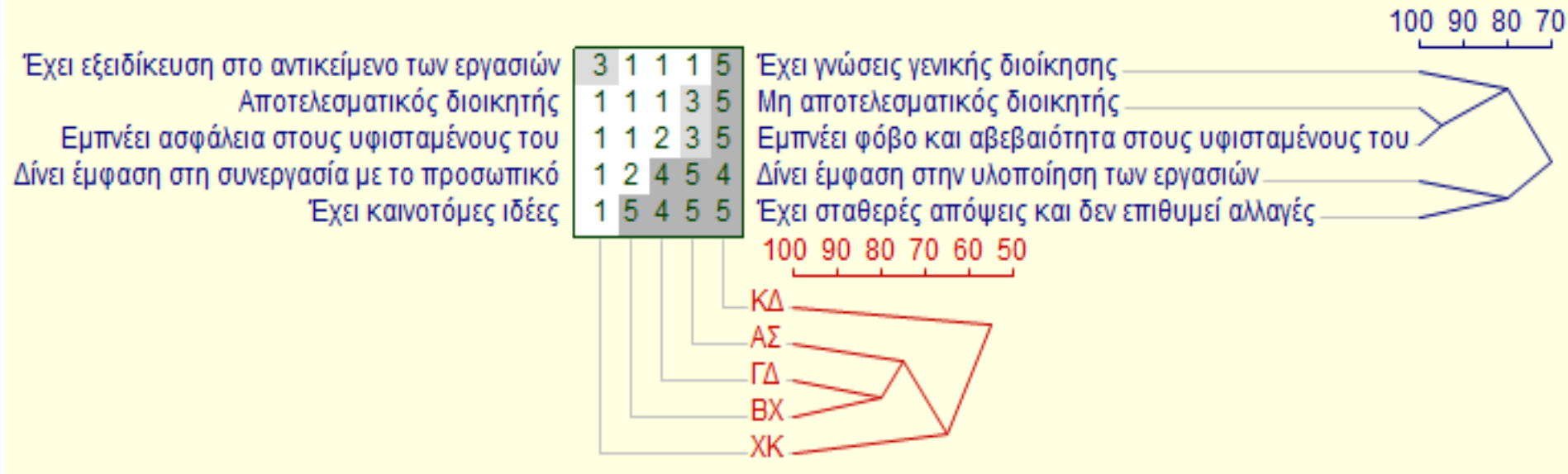
.....

# Η Διαδικασία Κατασκευής ενός Πλέγματος Ρεπερτορίων (2/2)



# Ανάλυση του Πλέγματος: Ανάλυση Συστάδων (Cluster Analysis)

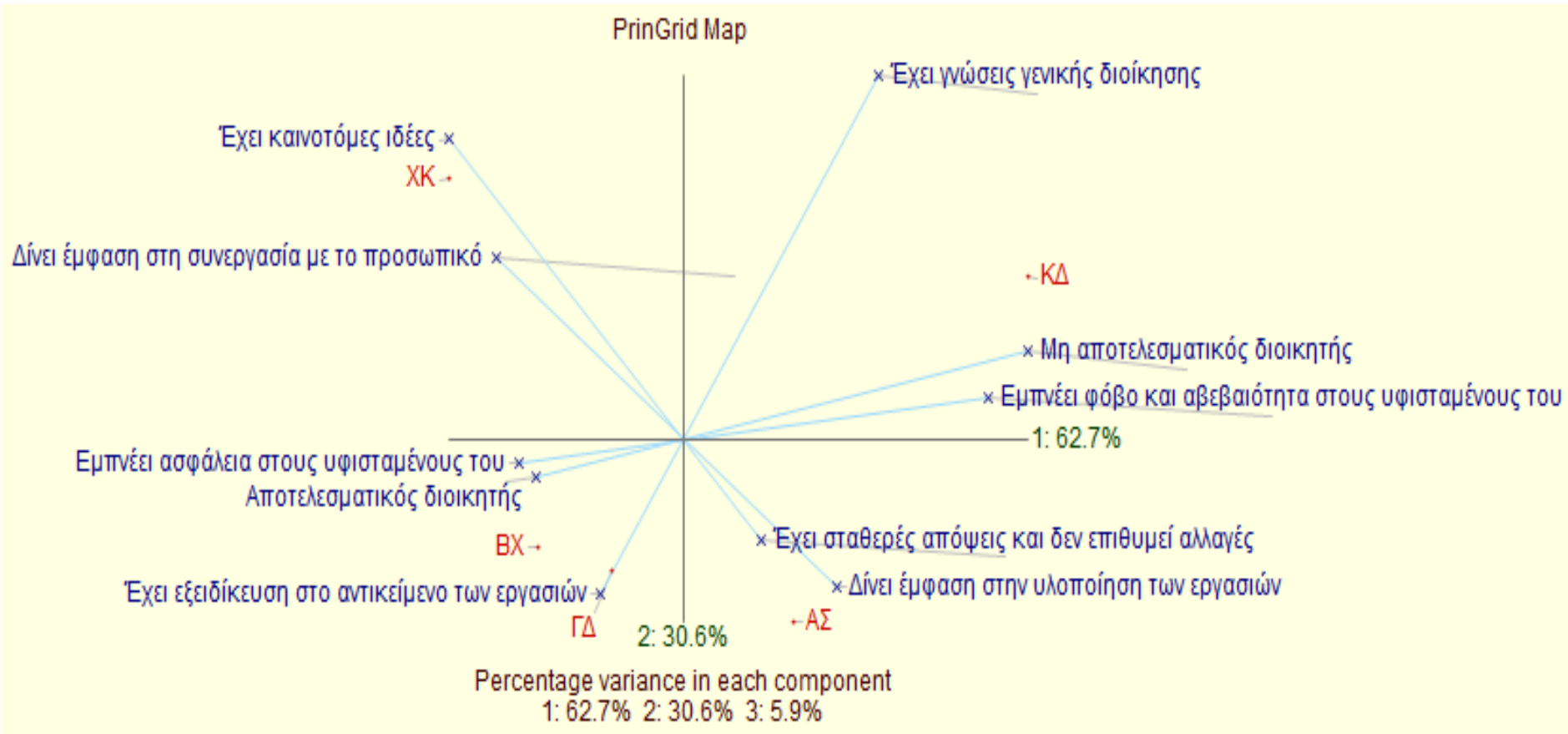
Focus Cluster [Interior]



Χρήση του εργαλείου WebGrid plus (University of Calgary):

<http://webgrid.uvic.ca>

# Ανάλυση του Πλέγματος: Ανάλυση Κύριων Συνιστωσών (Principal Components Analysis)



Χρήση του εργαλείου WebGrid plus (University of Calgary):  
<http://webgrid.uvic.ca>

# Σχετικά Λογισμικά & Ενδεικτικές Πηγές Πληροφοριών

## Λογισμικά:

- WebGrid - web based repertory grid analysis
- OpenRepGrid – an R package for the analysis of repertory grids
- Repertory Grid Tool – an open source web tool for repertory grids
- sci:vesco – free online repertory grid software, 3D Grid Analysis
- nextexpertizer - computer supported repertory grid interview and analysis tool
- Idiogrid – Idiographic Analysis with Repertory Grids
- Gridsuite – Repertory Grid Software

## Πηγές Πληροφοριών (ενδεικτικά):

- [https://en.wikipedia.org/wiki/Repertory\\_grid](https://en.wikipedia.org/wiki/Repertory_grid)
- Easterby-Smith, M. et al. (1996). Using Repertory Grids in Management. *Journal of European Industrial Training*, 20(3), 3-30
- Jankowicz, D. (2003). *The Easy Guide to Repertory Grids (1<sup>st</sup> Ed)*. Wiley. ISBN: 0470854049
- Klapper, R.G. (2011). Innovations in entrepreneurship teaching: the use of repertory grids within the French Grande Ecole context. *Journal of Mediterranean Studies*

"Every man is, in his own particular way, a scientist. He is always building up and refining theories and models about how the world works so that he can anticipate events. We start on this at birth (for example, a child discovers, "if I cry, mother will come") and continue refining our theories as we grow up. We build theories—often stereotypes—about other people and also try to control them or impose on others our own theories so that we are better able to predict their actions."

*George Kelly (1905 – 1967)*